



Noël à Provins 2022

Plus que jamais, ambiances et illuminations de Noël seront présentes dans notre cité médiévale, classée au Patrimoine Mondial de l'Unesco depuis 20 ans ! Participez aux nombreuses animations proposées ce mois de décembre en ville haute et en ville basse.

PROGRAMME DES 10 ET 11 DÉCEMBRE

Ville haute

MARCHÉ MÉDIÉVAL

Gentes dames et damoiseaux, l'association les Gardes-Foires de Champagne vous invite à son onzième marché médiéval en ville haute. Vous rencontrerez une soixantaine d'artisans démonstrateurs qui vous feront voyager à travers le temps. Ludique et authentique, ce marché sera animé par des troubadours et des jongleurs de feu, pour le bonheur de toute la famille.

- **Lieux :** place du Châtel et place St Quiriace.
- **Dates et horaires :** sam. 10 déc. de 11h à 22h / dim. 11 déc. de 10h à 18h.
- **Entrée gratuite**

BAL MÉDIÉVAL

Les Danceries Thibaud de Champagne vous initieront aux pas de danses médiévales.

- **Lieux :** Cour de l'école, rue du Palais.
- **Horaires :** sam. 10 déc. et dim. 11 déc. à 16h.



SPECTACLES DE FEU

Émerveillez-vous devant les saynètes de feu avec les *R'mon temps*, accompagnées par les airs enjoués de troubadours et ménestrels.

- **Lieux, dates et horaires :** sam. 10 déc. 20h30 - place St Quiriace, 21h30 place du Châtel / dim. 11 déc. 16h30 - place St Quiriace, 17h30 - place du Châtel

CAMPMENTS

Le campement des *Gentes de Comitis* vous plongera dans la vie civile et militaire du XIII^e siècle. Démonstrations par La Forge médiévale du Berry.

- **Lieu :** à Bourgneuf (à côté du lavoir).
- **Horaires :** sam. 10 déc. et dim. 11 déc. en continu.

JEUX ET INITIATIONS

Campement de jeux en bois avec la *Récré à Jeux*, fabrication de bourses en cuir, initiations au combat pour les enfants avec la *Compagnie Médiévale de Saint Ouen*, tir-à-l'arc et maquillage pour enfants.

- **Lieu :** dans la cour de l'école.
- **Horaires :** sam. 10 déc. et dim. 11 déc. en continu.
- **Tarifs :** activités payantes, sauf le campement de jeux et les initiations au combat.

SPECTACLE « CRÈCHE VIVANTE DE SAINT-FRANÇOIS »

Elle retrace la vie de Saint-François d'Assise qui accompagnait son père, riche drapier italien, aux célèbres Foires de Provins et qui fut le premier à reconstituer une représentation de la nativité en 1223 près de Greccio. Pas moins de 50 acteurs, le boeuf, l'âne, le loup, les moutons, les chiens de berger, les chameaux des rois mages et les chants de Noël vous feront revivre l'histoire de la nativité. Boissons chaudes et crêpes proposées sur la place Saint-Quiriace.

- **Lieu :** Collégiale St Quiriace.
- **Dates et horaires :** sam. 10 déc. à 14h, 15h15, 16h30 et 17h45 / dim. 11 déc. à 14h30, 16h et 17h30.
- **Entrée gratuite.** Placement libre. Nombre de places limité.

VISITE GUIDÉE « LA FÊTE AU MOYEN ÂGE »

Découvrez comment les fêtes catholiques et les rites d'origine païenne rythmaient la vie quotidienne des hommes et des femmes.

- **Lieu :** départ de l'Office de Tourisme.
- **Dates et horaires :** sam. 10 déc. à 15h30 / dim. 11 déc. à 14h30 • **Durée :** env. 1h30.
- **Tarifs :** 8 € ad. / 5 € enf. (4-12 ans) / gratuit - 4 ans • Nombre de places limité.
- **Réservation obligatoire sur www.provins.net**



VISITE THÉÂTRALISÉE « DAMES ET CHEVALIERS »

Retrouvez Dame Marie-Louise qui attend son chevalier sur les remparts depuis près de 700 ans... Suivez-la dans les rues de la Cité Médiévale pour découvrir le monde qu'elle a connu...

- **Lieu :** Porte St Jean.
- **Dates et horaires :** sam. 10 déc. à 14h, 15h30 et 17h / dim. 11 déc. à 11h, 14h et 15h30 • **Durée :** 1h
- **Tarifs :** 9,90 € ad. / 6,90 € enf. (4-12 ans). Gratuit - 4 ans • Nombre de places limité.
- **Réservation obligatoire sur www.provins.net**

MARCHÉ DES PRODUCTEURS À LA FERME

La Ferme du Châtel vous propose de venir à la rencontre des producteurs et artisans de la Brie Champenoise. Venez vous réchauffer au coin du feu et savourer les spécialités de la région.

Les plus téméraires pourront s'exercer au lancer de haches.

- **Lieu :** Ferme du Châtel, 5 rue de la Chapelle Saint Jean.
- **Dates et horaires :** sam. 10 déc. de 10h à 20h / dim. 11 déc. de 10h à 18h.
- **Tarif :** gratuit sauf pour le lancer de haches.



ATELIER CULINAIRE BONHOMME DE NEIGE

Les enfants sont invités à créer leur bonhomme de neige à dévorer ! Atelier sans cuisson.

- **Lieu :** Biscuiterie Médiévale - 12b rue de Jouy.
- **Dates et horaires :** sam. 10 et dim. 11 déc. à 11h et 15h. **Durée :** 30 min.
- **Tarifs :** enfants à partir de 3 ans : 10 €/enf.
- **Réservation obligatoire sur lestabliersgourmands.com ou tél. au 06 23 63 86 84**

ATELIER CULINAIRE GÂTEAUX DE NOËL

Les enfants vont garnir l'intérieur de leur gâteau de Noël puis réaliser leur décoration à l'aide de pâte à sucre, feutres alimentaires, décors sucrés... Atelier sans cuisson.

- **Lieu :** Biscuiterie Médiévale - 12b rue de Jouy.
- **Dates et horaires :** sam. 10 et dim. 11 déc. à 14h. **Durée :** 45 min.
- **Tarifs :** enfants à partir de 3 ans : 10 €/enf.
- **Réservation obligatoire sur lestabliersgourmands.com ou par tél. au 06 23 63 86 84**

Ville basse

MARCHÉ DE NOËL TRADITIONNEL ET ANIMATIONS AU CENTRE-VILLE

Marché artisanal proposant spécialités gastronomiques, vin chaud, bijoux et objets de décoration.

- **Dates et horaires :** sam. 10 déc. de 9h30 à 22h / dim. 11 déc. de 9h30 à 18h.
- **Lieux :** place du Maréchal Leclerc (Mairie) et rue du Val.
- **Entrée gratuite.**
- **Ambiance musicale et présence du père Noël.**



☑ VISITE THÉÂTRALISÉE « LÉGENDES ET CROYANCES »

Dans les entrailles de Provins se cache un étrange personnage... le meneu de loup. Il vous fera découvrir le monde étrange et fascinant des légendes et croyances du Moyen Âge...

- **Lieu :** les Souterrains, 3 rue St Thibault.
- **Dates et horaires :** sam. 10 déc. à 14h, 15h, 16h, 17h et 18h / dim. 11 déc. à 11h, 12h, 14h, 15h, 16h • **Durée :** 45 mn.
- **Tarifs :** 9,90 € ad. / 6,90 € enf. (4-12 ans). Gratuit - 4 ans • Nombre de places limité.
- **Réservation obligatoire sur www.provins.net**



☑ BANQUET DES TROUBADOURS

Repas spectacle avec saltimbanques et musiciens dans une salle voûtée du XII^e siècle.

- **Lieu :** 14, rue Saint-Thibault.
- **Dates et horaires :** sam. 10 déc. à 12h et à 20h, dim. 11 déc. à 12h.
- **Tarifs :** 40 € ad. / 20 € enf. de 6 à 12 ans / 10 € enf. (de 3 à 5 ans) / gratuit -3 ans (chaise haute). Possibilité de location de costumes (adultes et enfants) pour le banquet : 5 €.
- **Réservation sur www.provins-banquet-medieval.com**



Autres animations du mois de décembre...

☑ EXPOSITION CRÊCHES DU MONDE

Découvrez une magnifique collection de crèches du monde, organisée et animée par un groupe de bénévoles.

- **Dates :** du 26 novembre au 18 décembre.
- **Lieu :** Hôtel de Savigny, place du Châtel.
- **Entrée gratuite.**



☑ CONCOURS DE VITRINES DE NOËL

Participez au concours de vitrines proposé par l'UCP au mois de décembre. Règlement et bulletin de participation chez les commerçants participants.

- **Lieu :** Commerces du centre-ville.



☑ TOMBOLA, CALENDRIER DE L'AVENT, BOÎTE AUX LETTRES DU PÈRE NOËL

Grande tombola du Père Noël. Tickets disponibles chez les commerçants partenaires. Tirage au sort autour de la patinoire le samedi 17 décembre à 19h.

1^{er} lot : 2 places pour assister à un match de l'équipe de France de hockey sur glace ! De nombreux autres lots à gagner !

Calendrier de l'Avent pour tous les enfants les 9, 10, 14, 17 déc. à 17h30, et le 11 déc. à 16h, ambiance musicale avec **Renaud BERNAL**. Venez déposer votre courrier dans la **boîte aux lettres du Père Noël**, du 1^{er} au 17 décembre.

- **Lieux :** Hall du Centre Culturel et Mairie de Provins.

☑ LA ROSERAIE DE PROVINS

Visiteurs ou habitués de ces lieux remarquables pourront s'y réchauffer autour d'un feu de cheminée, déguster des boissons chaudes, choisir les premières roses de Noël ainsi que les cadeaux de fin d'année.

- **Lieu :** 11 rue des Prés.
- **Dates et horaires :** en décembre - du mardi au vendredi de 14h à 18h, du samedi au lundi de 10h à 18h. Fermé le 25 déc.
- **Tarif :** entrée jardin 4,5 € ad. / gratuit pour les - 12 ans.

☑ LE TRAIN À VAPEUR DU PÈRE NOËL

Laissez-vous embarquer par le Père Noël en locomotive à vapeur suivie de sa rame historique (1910-1930) pour un véritable voyage dans le temps ! Vente de crêpes et boissons chaudes dans le train.

- **Lieu :** Gare SNCF de Longueville.
- **Dates et horaires :** le sam. 17 et le dim. 18 déc. Départ à 13h / retour vers 16h30.
- **Tarifs :** aller-retour Longueville / Romilly-sur-Seine / Longueville : ad. 40 € / enf. 20 € (6-11 ans) / gratuit - de 6 ans dans la limite de 1 place gratuite pour un plein tarif.
- **Réservation obligatoire :** bulletin d'inscription sur ajecta.fr



1 MOIS DE PATINOIRE À PROVINS

du 2 décembre au 1^{er} janvier



☑ PATINOIRE EN GLACE NATURELLE DE 420 M²

Chaussez vos patins et venez glisser sur la patinoire en plein air installée sur le parvis du Centre culturel et sportif Saint-Ayoul.

- **Dates et horaires :** tous les jours du 2 décembre au 1^{er} janvier. Horaires à consulter sur www.provins.net. Nocturnes jusqu'à 21h les samedis soirs.
- **Tarifs :** 6 € ad. / 5 € pour les -12 ans / 2 € scolaires. Location des patins incluse.



INAUGURATION DE LA PATINOIRE AVEC UN SPECTACLE DE PHILIPPE CANDELORO

Découvrez le spectacle **CANDELORO SHOW**, une magnifique prestation d'une dizaine de tableaux sur glace !

Le tout orchestré par le duo Candeloro : la direction artistique par Olivia Candeloro, et l'animation par Philippe Candeloro, double médaillé olympique et, surtout, le patineur préféré des français !

Samedi 3 décembre à 19h

Durée : environ 1 heure. SPECTACLE GRATUIT

Plan des animations

Noël à Provins - décembre 2022

A Marché médiéval

C Spectacles de feu

E Jeux et initiations

G Visites guidées « La Fête au Moyen Âge »

B Bal médiéval

D Campements

F Spectacle « Crèche vivante de St François »

H Visite théâtralisée « Dames et Chevaliers »

I Marché des producteurs à la ferme

J Atelier culinaire Bonhomme de neige

K Atelier culinaire Gâteaux de Noël

Provins Tourisme
4, Chemin de Villecran
77160 PROVINS



L Marché de Noël traditionnel et animations au centre ville



M Visite théâtralisée « Légendes et Croyances »



Toilettes

Accès pour personnes à mobilité réduite

Parking

Distributeur de billets

Tour César

N Banquet des troubadours

O Exposition crèches du monde

P Concours de vitrines de Noël

Q Tombola, calendrier de l'Avent et boîte aux lettres du père Noël

R Roseraie de Provins

T Patinoire

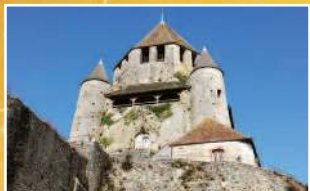


MONUMENTS :

- 1** La Tour César
- 2** La Grange aux dîmes
- 3** Le Prieuré Saint-Ayoul
- 4** Musée de Provins et du Provenois
- 5** Les souterrains

Bureau d'Information Touristique
GARE SNCF

VISITEZ LES MONUMENTS DE PROVINS



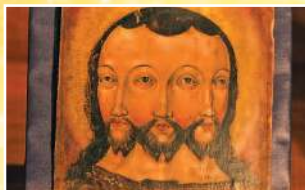
1 LA TOUR CÉSAR



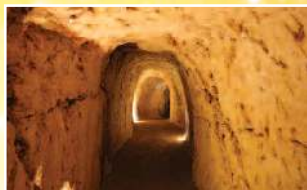
2 LA GRANGE AUX DÎMES



3 LE PRIEURÉ ST AYOUL



4 MUSÉE DE PROVINS ET DU PROVENÇOIS



5 LES SOUTERRAINS

Horaires, tarifs et billetterie en ligne sur www.provins.net.

INFOS PRATIQUES

• Dans le cadre du plan vigipirate, LE PORT DE TOUTE ARME OU RÉPLIQUE D'ARME EST STRICTEMENT INTERDIT, quels que soient les matériaux qui la composent. Nous vous remercions de votre compréhension.

• Les chiens de catégorie 1, même muselés, ne seront pas admis sur le lieu de la manifestation.

• Distributeur de billets. La ville haute ne dispose que d'un seul distributeur. Pour éviter les files d'attente, anticipez et préparez votre venue ! Profitez également des nombreux distributeurs présents en centre-ville !

Pour se rendre à Provins (à 80 km au sud-est de Paris)

PAR LA ROUTE : • **A4** : Paris-Metz-Nancy, sortie 13 Serris-Provins, puis D231 • **N4** : direction Nancy, sortie Provins, puis D231 • **N19** : sortie Provins • **A5** : - direction Paris-Troyes, sortie 16 Châtillon-la-Borde, puis D408 et D619 (ex N19) / direction Troyes-Paris, sortie 17 Forges, puis D210 et D403 via Donnemarie-Dontilly, direction Provins • **A6** : dans le sens Lyon-Paris, échangeur A19 direction Sens, N6 vers Pont-sur-Yonne, D976 vers Bray-sur-Seine direction Provins.

• Coordonnées GPS - Chemin de Villecran, 77 160 Provins. Latitude : 48.5604069 - Longitude : 3. 2806952

EN TRAIN : Gare de l'Est à Paris vers gare de Provins. Horaires et tarifs sur www.transilien.com
Cartes SNCF : Pass Navigo, Mobilis 5 zones.



PROVINS TOURISME
entre Bassée, Montois et Morin

Office de Tourisme : 01 64 60 26 26 - www.provins.net

RÉSERVATION EN LIGNE sur www.provins.net | Retrouvez-nous sur :



SEINE-ET-MARNE

ÎLE-DE-FRANCE

Noël à Provins

Décembre 2022



Grand weekend d'animations
les 10 & 11 décembre

- Marché médiéval et Marchés traditionnels de Noël
- Illuminations et sapins de Noël géants
- Crèche vivante de St François
- Ateliers gourmands et contes
- Visites guidées et théâtralisées et de nombreuses autres animations...



Grande patinoire à Provins

du 2 décembre au 1^{er} janvier

Inauguration de la patinoire le 3 décembre à 19h avec Philippe CANDELORO !



Office de Tourisme : 01 64 60 26 26
www.provins.net

