

## Ferme pédagogique de Saint-Hilliers 11

L'approche de tous les animaux de la ferme se fait par des animations où les enfants pourront réellement devenir acteurs. Ils participeront à des activités telles que brosser les ânes, ramasser les œufs, couper de la laine sur le dos des moutons, traire les chèvres, nourrir les cochons, les volailles, les lapins, les vaches, monter sur le dos du cheval de la ferme, aider les poussins à sortir de leur œuf, etc. Ici on peut toucher les animaux. La visite est encadrée par un animateur pendant deux heures.

- Localisation** : Ferme Pédagogique de Saint-Hilliers, 77160 Saint-Hilliers.
- Dates et horaires** : du 2 janvier au 31 mars et du 1<sup>er</sup> novembre au 31 décembre : le mercredi à 10h et le samedi à 15h. Pendant les vacances scolaires [zone C] : du lundi au samedi à 15h. Du 1<sup>er</sup> avril au 31 octobre : le mercredi à 10h et 14h, les week-ends et jours fériés à 15h. Pendant les vacances scolaires [zone C] : tous les jours à 15h. Fermeture annuelle les 1<sup>er</sup> janvier, 1<sup>er</sup> mai et 25 décembre.
- Contact** : réservation obligatoire sur inscription téléphonique uniquement au 01 64 00 24 61, tous les jours de 9h à 18h
- Site Internet** : [www.ferme-animaux.net](http://www.ferme-animaux.net)
- Tarif** : tarif unique 10 €/pers. Gratuit pour les enfants en bas âge qui ne marchent pas encore. Carte bancaire non acceptée.

## Ferme pédagogique de la Mercy 12

Renaud et Sylvie CACKAERT vous feront découvrir les animaux de la ferme et le fonctionnement d'une ferme agricole en activité ! En visite libre (en famille ou commentée [minimum 12 pers. payantes]), petits et grands pourront caresser et nourrir les nombreux animaux de la ferme : lapins, moutons, chèvres, volailles, palmipèdes, vaches, sans oublier les deux cochons ! Atelier « Du blé au pain », très enrichissant sur la fabrication du pain [à partir de 12 pers.] Proposition de tours en calèche. Gîte rural de 12 couchages, camping à la ferme et vente de produits de la ferme.

- Localisation** : Route de la Croix [D12], 77160 Chenoise-Cucharmoy.
- Dates et horaires** : du 17 février au 5 novembre 2024. Visite libre le mercredi et le samedi entre 14h et 17h30 sur réservation par téléphone.
- Contact** : 01 64 00 93 10 ou 06 23 64 48 61
- Site Internet** : [www.bienvenue-a-la-ferme.com/ile-de-france/scine-et-marne/chenoise/ferme/ferme-de-la-mercy/100972](http://www.bienvenue-a-la-ferme.com/ile-de-france/scine-et-marne/chenoise/ferme/ferme-de-la-mercy/100972)
- Mail** : [fermedelamercy@wanadoo.fr](mailto:fermedelamercy@wanadoo.fr)
- Tarifs** : visite libre : 4 € par pers. Visite commentée sur les animaux (2 heures) : 11,10 € par personne, minimum 12 personnes. Journée découverte visite sur les animaux + atelier « Du blé au pain » : 14,90 € par personne, minimum 20 personnes. [+ de 3 ans]. Tour en calèche avec poney : 33 € par calèche et par heure si menée par vos soins, 60 € si accompagné (sous réserve de disponibilité).

# HÉBERGEMENTS

**H1** **La Ferme Briarde\*** L'habitation La Ferme Briarde vous accueille à 12 km de la ville de Provins. Nous disposons de 3 suites de luxe avec jacuzzi privatif. Vous pourrez également profiter de notre piscine couverte chauffée (ouverte de fin avril à fin septembre).  
**Localisation** : 8 Hameau de Cauffry, 77560 AIGERS-EB-BRIE  
**Langues parlées** : français, anglais  
**Périodes d'ouverture** : toute l'année  
**Tarifs** : Suite à partir de 248 € la nuit  
**Site Internet** : [www.bienvenue-a-la-ferme.com/ile-de-france/scine-et-marne/chenoise/ferme/ferme-de-la-mercy/100972](http://www.bienvenue-a-la-ferme.com/ile-de-france/scine-et-marne/chenoise/ferme/ferme-de-la-mercy/100972)

**H2** **Camping Les Acacias\*\*** Notre camping familial vous invite au calme dans son domaine de 3 ha. Idéalement situé à 20 mn de Provins et de Coulommiers, à 45mn de Disneyland Paris et à 1 heure de Paris. Au sein de l'Établissement, vous pourrez tout des mobiliers-homes ou des chalets avec terrasses aménagées pour 2, 4 ou 6 personnes, ainsi que des tentes équipées. Le camping propose des emplacements délimités et semi-ombagés, dots de branchement « loisirs » à l'année. Une piscine en plein air chauffée, une aire de jeux, des terrains de foot, de basket et de pétanque, une table de ping-pong sont mis à votre disposition.  
**Localisation** : 8 Hameau de Cauffry, 77560 AIGERS-EB-BRIE  
**Langues parlées** : français, anglais  
**Périodes d'ouverture** : toute l'année  
**Tarifs** : Suite à partir de 248 € la nuit  
**Site Internet** : [www.bienvenue-a-la-ferme.com/ile-de-france/scine-et-marne/chenoise/ferme/ferme-de-la-mercy/100972](http://www.bienvenue-a-la-ferme.com/ile-de-france/scine-et-marne/chenoise/ferme/ferme-de-la-mercy/100972)

**H3** **Chez Jo et Mel** Maison de 9 couchages entièrement en bois et écologique avec terrasse privative, barbecue, un terrain de 4 200 m<sup>2</sup> à 15 mn de Provins. Cuisine équipée. Sauna et salle de fitness mis à votre disposition.  
3 lits jumeaux tout confort pour profiter de la campagne.  
Fourtes mongoles traditionnelles pour 4 personnes comprenant un lit double et deux lits simples. Salle de bain, WC et kitchenette face à la route. Espace privatif avec terrasse et barbecue.  
Hauts meublés traditionnels pour 6 personnes comprenant 1 lit double et 2 canapés lits. Chauffage en hiver par un poêle à bois pour profiter de moments au coin du feu.  
**Localisation** : 39 rue de Juy, 77710 BANASTOT VILLEGANON  
**Périodes d'ouverture** : toute l'année  
**Tarifs** : à partir de 90 € la nuit pour le gîte. A partir de 50 € la nuit pour la yourte 4 pers et 60 € pour la yourte 6 pers. A partir de 70 € la nuit pour une tiny house.  
**Langues parlées** : français, anglais  
**Périodes d'ouverture** : toute l'année  
**Tarifs** : à partir de 90 € la nuit pour le gîte. A partir de 50 € la nuit pour la yourte 4 pers et 60 € pour la yourte 6 pers. A partir de 70 € la nuit pour une tiny house.  
**Langues parlées** : français, anglais  
**Périodes d'ouverture** : toute l'année  
**Tarifs** : à partir de 90 € la nuit pour le gîte. A partir de 50 € la nuit pour la yourte 4 pers et 60 € pour la yourte 6 pers. A partir de 70 € la nuit pour une tiny house.

**H4** **Chambres d'hôtes de la Fontaine** Labellisé « Gîte au Jardin » et « Tourisme et Handicap ». A 11 km de Provins et 17 km de Nogent-sur-Seine. Vous serez logés au calme et pourrez bénéficier d'un grand jardin paysager. Nous disposons de 2 chambres de 12 et 17 m<sup>2</sup> avec lit double, et de 2 suites de 64 m<sup>2</sup> et 45 m<sup>2</sup> pouvant accueillir à 4 ou 6 personnes, dont l'une est accessible aux personnes à mobilité réduite. Le séjour, assorti d'une cuisinette équipée, donne accès au jardin par une terrasse.  
**Localisation** : 26, rue de la Fontaine, 77560 BEAUCHERY-SAINT-MARTIN  
**Périodes d'ouverture** : toute l'année.  
**Tarifs** : chambre 1 personne : 62 € • 2 personnes : 73 € • suites 3 personnes : 98 € • 4 personnes : 120 € • 5 personnes : 137 €  
Logement entier (13 personnes) : 403 €  
**Table d'hôte** : à partir de 18 € (cuisine du terroir)  
**Les plus / services** : petit-déjeuner, linge de lit et de toilette, WIFI, lits et équipements pour bébés, jeux de société et jeux d'enfants. Et si vous aimez les livres, vous pourrez en emprunter : c'est cadeau !  
**Langues parlées** : français, allemand, anglais  
**Contact** : Alan et Anne-Marie DUJOUÉ : 01 64 00 01 42 ou 06 85 67 95 22  
• **Site Internet** : [www.chambredeshotesdelafontaine.com](http://www.chambredeshotesdelafontaine.com)

**H5** **Chambres d'hôtes de la Fontaine** Labellisé « Gîte au Jardin » et « Tourisme et Handicap ». A 11 km de Provins et 17 km de Nogent-sur-Seine. Vous serez logés au calme et pourrez bénéficier d'un grand jardin paysager. Nous disposons de 2 chambres de 12 et 17 m<sup>2</sup> avec lit double, et de 2 suites de 64 m<sup>2</sup> et 45 m<sup>2</sup> pouvant accueillir à 4 ou 6 personnes, dont l'une est accessible aux personnes à mobilité réduite. Le séjour, assorti d'une cuisinette équipée, donne accès au jardin par une terrasse.  
**Localisation** : 26, rue de la Fontaine, 77560 BEAUCHERY-SAINT-MARTIN  
**Périodes d'ouverture** : toute l'année.  
**Tarifs** : chambre 1 personne : 62 € • 2 personnes : 73 € • suites 3 personnes : 98 € • 4 personnes : 120 € • 5 personnes : 137 €  
Logement entier (13 personnes) : 403 €  
**Table d'hôte** : à partir de 18 € (cuisine du terroir)  
**Les plus / services** : petit-déjeuner, linge de lit et de toilette, WIFI, lits et équipements pour bébés, jeux de société et jeux d'enfants. Et si vous aimez les livres, vous pourrez en emprunter : c'est cadeau !  
**Langues parlées** : français, allemand, anglais  
**Contact** : Alan et Anne-Marie DUJOUÉ : 01 64 00 01 42 ou 06 85 67 95 22  
• **Site Internet** : [www.chambredeshotesdelafontaine.com](http://www.chambredeshotesdelafontaine.com)

**H6** **Chambres d'hôtes de la Fontaine** Labellisé « Gîte au Jardin » et « Tourisme et Handicap ». A 11 km de Provins et 17 km de Nogent-sur-Seine. Vous serez logés au calme et pourrez bénéficier d'un grand jardin paysager. Nous disposons de 2 chambres de 12 et 17 m<sup>2</sup> avec lit double, et de 2 suites de 64 m<sup>2</sup> et 45 m<sup>2</sup> pouvant accueillir à 4 ou 6 personnes, dont l'une est accessible aux personnes à mobilité réduite. Le séjour, assorti d'une cuisinette équipée, donne accès au jardin par une terrasse.  
**Localisation** : 26, rue de la Fontaine, 77560 BEAUCHERY-SAINT-MARTIN  
**Périodes d'ouverture** : toute l'année.  
**Tarifs** : chambre 1 personne : 62 € • 2 personnes : 73 € • suites 3 personnes : 98 € • 4 personnes : 120 € • 5 personnes : 137 €  
Logement entier (13 personnes) : 403 €  
**Table d'hôte** : à partir de 18 € (cuisine du terroir)  
**Les plus / services** : petit-déjeuner, linge de lit et de toilette, WIFI, lits et équipements pour bébés, jeux de société et jeux d'enfants. Et si vous aimez les livres, vous pourrez en emprunter : c'est cadeau !  
**Langues parlées** : français, allemand, anglais  
**Contact** : Alan et Anne-Marie DUJOUÉ : 01 64 00 01 42 ou 06 85 67 95 22  
• **Site Internet** : [www.chambredeshotesdelafontaine.com](http://www.chambredeshotesdelafontaine.com)

**H7** **Chambres d'hôtes de la Fontaine** Labellisé « Gîte au Jardin » et « Tourisme et Handicap ». A 11 km de Provins et 17 km de Nogent-sur-Seine. Vous serez logés au calme et pourrez bénéficier d'un grand jardin paysager. Nous disposons de 2 chambres de 12 et 17 m<sup>2</sup> avec lit double, et de 2 suites de 64 m<sup>2</sup> et 45 m<sup>2</sup> pouvant accueillir à 4 ou 6 personnes, dont l'une est accessible aux personnes à mobilité réduite. Le séjour, assorti d'une cuisinette équipée, donne accès au jardin par une terrasse.  
**Localisation** : 26, rue de la Fontaine, 77560 BEAUCHERY-SAINT-MARTIN  
**Périodes d'ouverture** : toute l'année.  
**Tarifs** : chambre 1 personne : 62 € • 2 personnes : 73 € • suites 3 personnes : 98 € • 4 personnes : 120 € • 5 personnes : 137 €  
Logement entier (13 personnes) : 403 €  
**Table d'hôte** : à partir de 18 € (cuisine du terroir)  
**Les plus / services** : petit-déjeuner, linge de lit et de toilette, WIFI, lits et équipements pour bébés, jeux de société et jeux d'enfants. Et si vous aimez les livres, vous pourrez en emprunter : c'est cadeau !  
**Langues parlées** : français, allemand, anglais  
**Contact** : Alan et Anne-Marie DUJOUÉ : 01 64 00 01 42 ou 06 85 67 95 22  
• **Site Internet** : [www.chambredeshotesdelafontaine.com](http://www.chambredeshotesdelafontaine.com)

**H8** **Chambres d'hôtes de la Fontaine** Labellisé « Gîte au Jardin » et « Tourisme et Handicap ». A 11 km de Provins et 17 km de Nogent-sur-Seine. Vous serez logés au calme et pourrez bénéficier d'un grand jardin paysager. Nous disposons de 2 chambres de 12 et 17 m<sup>2</sup> avec lit double, et de 2 suites de 64 m<sup>2</sup> et 45 m<sup>2</sup> pouvant accueillir à 4 ou 6 personnes, dont l'une est accessible aux personnes à mobilité réduite. Le séjour, assorti d'une cuisinette équipée, donne accès au jardin par une terrasse.  
**Localisation** : 26, rue de la Fontaine, 77560 BEAUCHERY-SAINT-MARTIN  
**Périodes d'ouverture** : toute l'année.  
**Tarifs** : chambre 1 personne : 62 € • 2 personnes : 73 € • suites 3 personnes : 98 € • 4 personnes : 120 € • 5 personnes : 137 €  
Logement entier (13 personnes) : 403 €  
**Table d'hôte** : à partir de 18 € (cuisine du terroir)  
**Les plus / services** : petit-déjeuner, linge de lit et de toilette, WIFI, lits et équipements pour bébés, jeux de société et jeux d'enfants. Et si vous aimez les livres, vous pourrez en emprunter : c'est cadeau !  
**Langues parlées** : français, allemand, anglais  
**Contact** : Alan et Anne-Marie DUJOUÉ : 01 64 00 01 42 ou 06 85 67 95 22  
• **Site Internet** : [www.chambredeshotesdelafontaine.com](http://www.chambredeshotesdelafontaine.com)

**H9** **Gîte Les Hayottes\*** Idéalement situé pour découvrir la cité médiévale de Provins (classé UNESCO) à 20 mn, le parc Disneyland Paris à 45 mn, le parc des Hélias à 20 mn, Paris à 1 h et 15 mn d'aires touristiques. Studio de 23 m<sup>2</sup> entièrement équipé, situé dans un corps de ferme. Il peut recevoir un couple avec un enfant (jusqu'à 2 ans). Prêt d'un lit bébé parapluie avec tout le nécessaire (draps, gigoteuse, chaise-haute, pèlerine bébé...). Lit 160 x 200, draps et linge de toilette fournis. Douche à l'italienne et wc séparé.  
**Localisation** : 5, hameau Les Hayottes, 77200 BETON-BAZOCHE  
**Périodes d'ouverture** : toute l'année  
**Tarifs** : à partir de 80 € la nuit pour deux personnes. Forfait ménage : 30 €  
**Contact** : Patricia GRIGNONREZ : 06 89 04 73 03 • **Site Internet** : [gitehayottes-provins.wixsite.com/mongrite](http://gitehayottes-provins.wixsite.com/mongrite)  
• **Mail** : [patricia.grignonrez@gmail.com](mailto:patricia.grignonrez@gmail.com)

**H10** **Gîte « Le Chan des Oiseaux »** Accueil chaleureux dans une confortable maison en bois au cadre champêtre. 2 chambres • Grand jardin clos, terrasse. Animaux accueillis gratuitement. Draps, linge de maison et de toilette fournis. Les lits sont faits à votre arrivée.  
**Localisation** : 4 Hameau de la Grande Rue, 77560 CHAMPESENT  
**Périodes d'ouverture** : toute l'année.  
**Tarifs** : Deux nuits minimum, à partir de 210 €. Plus d'informations sur le site internet  
**Les plus / services** : TV grand écran, lecteur DVD, WIFI, bibliothèque, jeux, climatisation, cuisine équipée, lave-linge, jardin paysager clos, terrasse, jeux d'enfants, barbecue.  
**Contact** : Isabelle et Laurent BURCHOT 06 25 60 36 • **Mail** : [luchant@free.fr](mailto:luchant@free.fr) • **Site Internet** : <https://lechandesoiseaux.hubside.fr>

## Jumping Forest

Parc de loisirs en plein air qui propose de l'acrobancane pour petits et grands avec des sauts dans le vide, une cascade de tyrolienne et un parcours duo unique en France, du laser-game en forêt, de l'archery battle, du mini-golf, du bubble foot et une chasse au trésor !

- Localisation** : Forêt domaniale de Joux, 77160 Chenoise
- Contact et infos** : 01 60 70 58 66
- Site web** : [www.jumpingforest.com](http://www.jumpingforest.com)
- Mail** : [jumping.forest.77@gmail.com](mailto:jumping.forest.77@gmail.com)

- Dates et horaires** : de fin mars à début novembre : mercredi, samedi, dimanche, jours fériés et tous les jours pendant les vacances scolaires : de 10h à 19h. En semaine et en nocturne sur réservation, groupe uniquement.
- Tarifs** : forfait acrobancane illimité sur la journée : adulte (10 ans et +) 26 € / enfant (6-9 ans) 18 € / baby (3-5 ans) 12 €
- Archery Battle en session d'1h : à partir de 15 €
- Laser-game en partie de 20 mn : à partir de 9 €
- Mini-golf : à partir de 6 €
- Bubble foot : à partir de 12 €
- Chasse au trésor : à partir de 15 €
- Pass toutes activités : 49 €.

## Église de Sourduin

Plusieurs périodes de construction sont lisibles dans l'édifice. Le chœur semi circulaire, son chevet polygonal et le transept datent des années 1160-1180. La nef à bas coté est élevée au siècle suivant. Au XVI<sup>e</sup> siècle, elle est modifiée afin de permettre l'adjonction d'une tour clocher dans sa partie occidentale. La nef reculée, en partie dissimulée sous l'enduit, un important décor de fresque.

- L'édifice est classé au titre des monuments historiques depuis 1971.
- Localisation** : Place de l'église à Sourduin
- Contact** : 01 60 58 55 55

Information pratique : Actuellement fermée pour travaux.

**H14** **Église de Sourduin** Plusieurs périodes de construction sont lisibles dans l'édifice. Le chœur semi circulaire, son chevet polygonal et le transept datent des années 1160-1180. La nef à bas coté est élevée au siècle suivant. Au XVI<sup>e</sup> siècle, elle est modifiée afin de permettre l'adjonction d'une tour clocher dans sa partie occidentale. La nef reculée, en partie dissimulée sous l'enduit, un important décor de fresque.  
**Localisation** : Place de l'église à Sourduin  
**Contact** : 01 60 58 55 55  
Information pratique : Actuellement fermée pour travaux.

**H5** **Camping Les Acacias\*\*** Notre camping familial vous invite au calme dans son domaine de 3 ha. Idéalement situé à 20 mn de Provins et de Coulommiers, à 45mn de Disneyland Paris et à 1 heure de Paris. Au sein de l'Établissement, vous pourrez tout des mobiliers-homes ou des chalets avec terrasses aménagées pour 2, 4 ou 6 personnes, ainsi que des tentes équipées. Le camping propose des emplacements délimités et semi-ombagés, dots de branchement « loisirs » à l'année. Une piscine en plein air chauffée, une aire de jeux, des terrains de foot, de basket et de pétanque, une table de ping-pong sont mis à votre disposition.  
**Localisation** : 8 Hameau de Cauffry, 77560 AIGERS-EB-BRIE  
**Langues parlées** : français, anglais  
**Périodes d'ouverture** : toute l'année  
**Tarifs** : Suite à partir de 248 € la nuit  
**Site Internet** : [www.bienvenue-a-la-ferme.com/ile-de-france/scine-et-marne/chenoise/ferme/ferme-de-la-mercy/100972](http://www.bienvenue-a-la-ferme.com/ile-de-france/scine-et-marne/chenoise/ferme/ferme-de-la-mercy/100972)

**H6** **La Bergerie** Au hameau de Vignory à 9kms de la Ferté-Gaucher, la Bergerie vous accueille dans un gîte aménagé dans un beau corps de ferme. Au RDC : salle à manger, séjour/salon avec cheminée, bureau [1 lit], cuisine : 2 WC, 2 douches, salles d'activités. Au 1<sup>er</sup> étage : 3 lits jumeaux tout confort pour profiter de la campagne.  
**Localisation** : Hameau de Vignory, 77200 TERREUX  
**Périodes d'ouverture** : toute l'année  
**Tarifs** : 23 € la nuit par pers. - Forfait week-end 1 nuit - 900 €  
**Les plus / services** : découverte de la vie à la ferme. Table d'hôte sur réservation. Aire de jeu, Ping-pong  
**Contact** : M. et Mme MORLAT : 01 68 67 72 89 • **Mail** : [amoklat@orange.fr](mailto:amoklat@orange.fr) • **Site Internet** : [www.la-bergerie-de-vignory.fr](http://www.la-bergerie-de-vignory.fr)

**H7** **Gîte Au Dométia Proinois\*** Nos gîtes de prestige, nichés en plein cœur du pays Provinois, sont situés dans un corps de ferme réhabilité, dédié au XV<sup>e</sup> siècle par Henri IV, roi de France pour sa maîtrise du Maître de Montali. Nos gîtes sont constitués de 3 chambres chacune avec une capacité totale d'accueil s'élevant à 6 personnes, en réunissant les deux gîtes en parties indépendantes. Les gîtes sont entièrement équipés, confortables, lumineux et très agréables à vivre. Ils offrent une vue exceptionnelle sur la campagne et sont idéalement situés pour profiter de la campagne et de la découverte de cette terre verdoyante, chargée d'histoire et passant un séjour inoubliable. Jardin paysager de 5 000 m<sup>2</sup>.  
**Localisation** : Au Dométia, 77200 CENOUX  
**Périodes d'ouverture** : toute l'année  
**Langues parlées** : français, anglais  
**Contact** : 06 27 31 30 85 • **Mail** : [contact@audometia.com](mailto:contact@audometia.com) • **Site Internet** : [www.audometia.com](http://www.audometia.com)

**H8** **Chambre d'hôte de Provins** Située au cœur de la ville médiévale de Provins, cette petite villa calme, Laurence et Denis vous accueillent dans leur chambre d'hôte d'exception. Maison BSC avec pompe à chaleur et poêle à bois. Chambre de 60 m<sup>2</sup> climatisée équipée avec cuisine et bar. Accueil motif, quad et vélo.  
**Localisation** : 77160 CHALATRE LA PETITE  
**Périodes d'ouverture sur l'année** : toute l'année  
**Tarifs** : à partir de 70 € la nuit, petit-déjeuner inclus  
**Langues parlées** : français, anglais  
**Contact** : 06 22 68 60 45 • **Mail** : [grandestates@yahoo.fr](mailto:grandestates@yahoo.fr) • **Site Internet** : [www.provins.net](http://www.provins.net)

**H9** **Chambres d'hôtes Le Domaine des Hirondelles** Nous vous accueillons dans une ferme typiquement briarde en plein cœur du pays Provinois à 80 km de Paris et 10 km de Provins, cité médiévale classée au Patrimoine mondial de l'UNESCO. Le Domaine des Hirondelles est un grand corps de ferme agrandie, et fleurit qui abrite 3 jolies chambres d'hôtes confortables, spacieuses et décorées avec beaucoup de goût. Pour une nuit, un week-end ou plus... Dans une campagne verdoyante à vous laisser aller.  
**Localisation** : Le Haut Fays, 77560 CHAMPESENT  
**Périodes d'ouverture** : toute l'année.  
**Tarifs** : à partir de 85 € la nuit pour 2 personnes, petit-déjeuner inclus - Lit supplémentaire : 25 € la nuit  
**Les plus / services** : WIFI gratuit - sacche-cheveux dans les chambres - équipement bébé sur demande [lit bébé, chaise haute] - terrasse - jacuzzi - tennis de table - pétanque.  
**Contact** : 06 49 49 48 26 • **Mail** : [le-domaine-des-hirondelles@outlook.com](mailto:le-domaine-des-hirondelles@outlook.com)  
• **Site Internet** : <https://champcesse.wixsite.com/leshirondelles>

**H10** **Gîte « Le Chan des Oiseaux »** Accueil chaleureux dans une confortable maison en bois au cadre champêtre. 2 chambres • Grand jardin clos, terrasse. Animaux accuepis gratuitement. Draps, linge de maison et de toilette fournis. Les lits sont faits à votre arrivée.  
**Localisation** : 4 Hameau de la Grande Rue, 77560 CHAMPESENT  
**Périodes d'ouverture** : toute l'année.  
**Tarifs** : Deux nuits minimum, à partir de 210 €. Plus d'informations sur le site internet  
**Les plus / services** : TV grand écran, lecteur DVD, WIFI, bibliothèque, jeux, climatisation, cuisine équipée, lave-linge, jardin paysager clos, terrasse, jeux d'enfants, barbecue.  
**Contact** : Isabelle et Laurent BURCHOT 06 25 60 36 • **Mail** : [luchant@free.fr](mailto:luchant@free.fr) • **Site Internet** : <https://lechandesoiseaux.hubside.fr>

**H11** **Gîte des Journelles** Notre camping familial vous invite au calme dans son domaine de 3 ha. Idéalement situé à 20 mn de Provins et de Coulommiers, à 45mn de Disneyland Paris et à 1 heure de Paris. Au sein de l'Établissement, vous pourrez tout des mobiliers-homes ou des chalets avec terrasses aménagées pour 2, 4 ou 6 personnes, ainsi que des tentes équipées. Le camping propose des emplacements délimités et semi-ombagés, dots de branchement « loisirs » à l'année. Une piscine en plein air chauffée, une aire de jeux, des terrains de foot, de basket et de pétanque, une table de ping-pong sont mis à votre disposition.  
**Localisation** : 8 Hameau de Cauffry, 77560 AIGERS-EB-BRIE  
**Langues parlées** : français, anglais  
**Périodes d'ouverture** : toute l'année  
**Tarifs** : Suite à partir de 248 € la nuit  
**Site Internet** : [www.bienvenue-a-la-ferme.com/ile-de-france/scine-et-marne/chenoise/ferme/ferme-de-la-mercy/100972](http://www.bienvenue-a-la-ferme.com/ile-de-france/scine-et-marne/chenoise/ferme/ferme-de-la-mercy/100972)

**H12** **La Bergerie** Au hameau de Vignory à 9kms de la Ferté-Gaucher, la Bergerie vous accueille dans un gîte aménagé dans un beau corps de ferme. Au RDC : salle à manger, séjour/salon avec cheminée, bureau [1 lit], cuisine : 2 WC, 2 douches, salles d'activités. Au 1<sup>er</sup> étage : 3 lits jumeaux tout confort pour profiter de la campagne.  
**Localisation** : Hameau de Vignory, 77200 TERREUX  
**Périodes d'ouverture** : toute l'année  
**Tarifs** : 23 € la nuit par pers. - Forfait week-end 1 nuit - 900 €  
**Les plus / services** : découverte de la vie à la ferme. Table d'hôte sur réservation. Aire de jeu, Ping-pong  
**Contact** : M. et Mme MORLAT : 01 68 67 72 89 • **Mail** : [amoklat@orange.fr](mailto:amoklat@orange.fr) • **Site Internet** : [www.la-bergerie-de-vignory.fr](http://www.la-bergerie-de-vignory.fr)

**H13** **Gîte du Plessis : entre modernité et authenticité** Cette bâtisse du XVIII<sup>e</sup> siècle est située au sein d'un corps de ferme. Le gîte, pouvant accueillir 6 personnes, est composé d'une pièce de vie lumineuse comportant une cuisine entièrement équipée, grande table, canapé convertible, télévision, WIFI fibre, deux chambres avec lit king-size séparé en deux lits simples 90x200, deux salles de bain et poêle à bois. Chambre de 60 m<sup>2</sup> climatisée équipée avec cuisine et bar. Accueil motif, quad et vélo.  
**Localisation** : 34 rue de la Maré, Le Plessis aux Tournelles, 77460 CHENOISE-CUCHARMOY  
**Périodes d'ouverture** : toute l'année  
**Tarifs** : 90 €/ nuit, Frais de ménage : 135 € par nuit le week-end - à partir de 450 € pour la semaine - toutes charges comprises.  
**Les plus / services** : draps - jardi - places de parking à disposition  
**Contact** : 06 98 83 83 83 • **Mail** : [legitplessis@orange.fr](mailto:legitplessis@orange.fr) • Facebook : Gîte du Plessis - entre modernité et authenticité

**H14** **La Ferme d'Anselme** Idéalement situé à 19 km de la cité médiévale de Provins, 40 km de Disneyland Paris, 30 km de Vaux-le-Vicomte et 12 km du parc des Hélias. L'appartement d'une superficie de 55 m<sup>2</sup> peut accueillir jusqu'à 3 personnes. Il se compose d'une cuisine aménagée et fleurie qui abrite 3 jolies chambres d'hôtes confortables, spacieuses et décorées avec beaucoup de goût. Pour une nuit, un week-end ou plus... Dans une campagne verdoyante à vous laisser aller.  
**Localisation** : La Ferme d'Anselme - Gîte de la Ferme, 1 rue des Fermes, 77700 JOUY-LE-CHÂTEL  
**Périodes d'ouverture** : toute l'année  
**Tarifs** : 70 €/ nuit, Frais de ménage : 30€  
**Tarif** : à partir de 85 € la nuit pour 2 personnes, petit-déjeuner inclus - Lit supplémentaire : 25 € la nuit  
**Les plus / services** : Draps - jardi - Places de parking à disposition.  
**Contact** : 06 23 17 70 76 • **Mail** : [fermedansemne@gmail.com](mailto:fermedansemne@gmail.com)

**H15** **Gîte Les Cottages de Corberon** Au bord d'un étang, les Cottages de Corberon vous accueillent dans leurs 2 cottages totalement équipés de style briard du XVII<sup>e</sup> siècle. Vous trouverez aussi un "espace jardin et aire de jeux" pour les enfants dans un parc de 1 ha, sans oublier le pavailier avec 10 poules. Les amateurs de pêche sont les bienvenus à l'étang. Des jeux et livres pour enfants sont disponibles dans chaque cottage.  
**Localisation** : Hameau de Corberon, 18 route d'Augets en brie, 77560 LES MARETS  
**Périodes d'ouverture** : toute l'année  
**Tarifs** : à partir de 180 € par nuit, tarifs préférentiels pour les enfants, une semaine ou plus  
**Les plus / services** : Hôte en ligne, aire de jeux pour les enfants, pétanque, équipement de jardin selon la saison, barbecue, équipements pour bébé, beaucoup de jouets et de livres



# LE PROVENOIS

Il était une fois une terre de légendes autour de la cité médiévale de Provins classée au Patrimoine Mondial de l'UNESCO.

De collines en village, les vieilles pierres murmurent des contes d'autrefois, peuplés de chevaliers de marchands, d'artisans et de paysans. Sillonnez la plaine à la découverte d'un héritage unique. Dans le secret de l'histoire et des traditions d'antan, au gré des chemins qui traversent vallées et villages, le promeneur curieux se laissera surprendre par un terroir authentique.

Ici la nature s'offre à vos 5 sens : goûtez, touchez, humez, écoutez et regardez ! Les fermes pédagogiques sont là pour vous accompagner en famille dans cette aventure sensorielle. Le pressoir à pomme monumental de Beton-Bazoches unique en Île-de-France. Et pour les curieux, petits et grands, le musée vivant du chemin de fer vous entraîne dans un voyage à toute vapeur.

## INFOS PRATIQUES



**Office de Tourisme**  
4 Chemin de Villecran, 77160 Provins  
Tél. : 01 64 60 26 26  
Mail : info@provins.net  
Site Internet : www.provins.net

**Horaires :** l'Office de Tourisme de Provins est ouvert tous les jours sauf les 1<sup>er</sup> janvier et 25 décembre :  
• Du 29 mars au 2 novembre 2025 : tous les jours de 9h à 18h30.  
• Du 2 janvier au 28 mars 2025 et du 3 novembre au 31 décembre 2025 : tous les jours de 9h30 à 17h

### Bureau d'information touristique

**Lieu :** gare SNCF de Provins  
**Horaires :** toute l'année du mercredi au dimanche de 9h à 12h30 et de 13h à 16h.  
• Fermeture hebdomadaire le lundi et le mardi, le 1<sup>er</sup> janvier et le 25 décembre.

### Beton-Bazoches Animations

2 Rue de l'Hôtel de ville - 77320 Beton-Bazoches  
• Tél. : 06 75 47 74 78  
• Email : beton.bazoches.animations@gmail.com



40 circuits de randonnées pédestres pour découvrir les lieux insolites de Provins et sa région. Chacun trouvant chaussure à son pied parmi les nombreuses boucles de 5 à 26 km.  
A télécharger sur : [www.provins.net](http://www.provins.net)  
Également disponible en version papier à l'Office de Tourisme de Provins et au bureau d'informations de Bray-sur-Seine.

Projet réalisé avec l'aide du Codérando 77 et le soutien des intercommunalités de la Bassée-Montois et du Provenois.

Découvrez également tous les parcours de randonnée du Provenois sur le site internet de la Communauté de Communes : [www.cc-du-provenois.fr/chemins-randonnee](http://www.cc-du-provenois.fr/chemins-randonnee)

## À VOIR / À FAIRE

### Église de Voulton

L'église Notre-Dame de l'Assomption était, jusqu'au XVIII<sup>e</sup> siècle, un prieuré. Celui-ci fut fondé par un seigneur de Voulton, Raynaud, qui en fit don à l'abbaye d'Essomes (près de Château-Thierry) en 1087. Le monument fut complètement détruit pour laisser place à la superbe église actuelle.

Voulton devient dès 1180, un lieu de pèlerinage car Raoul, seigneur du site, offrit au prieuré un morceau de la Vraie Croix du Christ. Plus tard, en 1567, les guerres de religion mirent à mal l'édifice et la relique de la Vraie Croix fut volée en 1590.

Le bâtiment eut ensuite à subir la période agitée de la Révolution, mais les vicissitudes de l'histoire n'eurent pas complètement raison de cette œuvre remarquable sur le plan architectural. Elle est un témoignage unique du foisonnement créatif de l'art gothique. Son plan et son décor se rapprochent très nettement de l'église Saint-Quirice à Provins.

Elle se présente à l'intérieur comme un long vaisseau étroit et élevé avec un effet particulier de profondeur.

• **Localisation :** Voulton  
• **Dates et horaires :** tous les jours de 9h à 18h



### Escapades en voiture de collection

Découvrez le patrimoine de notre région « autrement »...

Auto Passion Légende vous propose des escapades en 1/2 journée, journée, week-end, dans des voitures de collections de légende vintage, berlines ou cabriolets ! Une idée originale en famille, entre amis, en amoureux ou pour un anniversaire ! Deux options s'offrent à vous : vous pouvez décider de prendre vous-même le volant avec explications de conduite et roadbook, ou de vous laisser conduire par un de nos chauffeurs. Nos prestations sont d'une grande flexibilité : venir vous chercher à la gare, vous déposer à votre hébergement (jusqu'à 15 km autour de Provins) avec vos bagages, et vous emmener ensuite sur les plus belles routes de la campagne briarde pour des escapades thématiques d'exception :

- « Activités - Loisirs » : découvrez la cité médiévale de Provins et sa région le temps d'une journée ou d'un week-end bucolique.
- « Visites et Dégustations » : visite de domaines et des coteaux champenois, avec dégustations et repas gastronomiques.
- « Musées » : découverte du musée AJECTA, du Musée de la Vie d'Autrefois, du musée Camille Claudel, etc.
- « Découverte » : en plein cœur d'une forêt, visitez une chévrierie et un producteur de miel, dépaysement total, idéal pour les enfants.

Pour particuliers ou groupes. Inclus : prise en main du véhicule, road book, livret des bonnes adresses, assurance.

**Avec 35 véhicules de collection** à votre disposition, de la 2CV à la Rolls-Royce. Avec ou sans chauffeur.

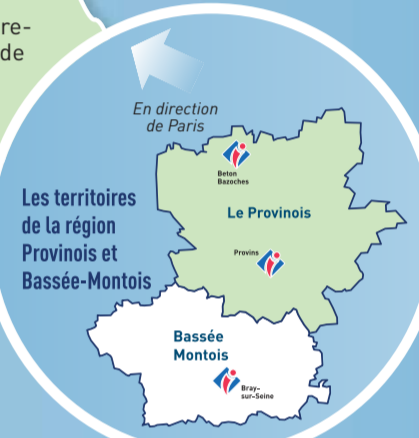
- **Localisation :** à 7 km de la ville haute de Provins.
- **Contact :** 01 43 08 66 84 • **Site Internet :** [www.autopassionlegende.com](http://www.autopassionlegende.com)
- **Mail :** [auto.passion93@orange.fr](mailto:auto.passion93@orange.fr)
- **Tarif :** à partir de 99 € selon la catégorie et la prestation choisie.



## A voir, à faire en PROVENOIS

1. Église de Voulton
2. Escapades en voitures de collection
3. Église Saint-Pierre de Beauchery
4. Église Saint-Hubert
5. Chapelle de Lourps
6. Église Saint-Denis de Beton-Bazoches
7. La Halle de Beton-Bazoches
8. Le Pressoir à Pommes de Beton-Bazoches
9. Paintball Provins
10. Skike trek
11. LAJECTA : Longueville
12. Ferme pédagogique de Saint-Hilliers
13. Ferme pédagogique de la Mercy
14. Jumping Forest
15. Église de Sourduin
16. Église Saint-Germain de Montceaux-les-Provins
17. Abbatiale Saint-Loup de Naud

- Office de Tourisme
- Gîtes et chambres d'hôtes
- Restauration



### Église Saint-Pierre de Beauchery

Église classée monument historique. Chef d'œuvre de Champagne et d'Île-de-France.

L'église Saint-Pierre de Beauchery réalise une synthèse de l'art de deux provinces : sa tour romane évoque les chefs d'œuvre de la Champagne mais son absence de transept, son abside hémicirculaire et ses voûtes sexpartites la rattachent aux conceptions de l'Île-de-France.

- **Localisation :** Beauchery Saint-Martin
- **Contact :** visite sur rendez-vous. M. Moulleron au 06 58 23 13 96.

### Église Saint-Hubert

Au cœur d'un site remarquable, la petite église Saint-Hubert offre aux visiteurs un ensemble exceptionnel et sans équivalence. Édifiée dans la seconde partie du XVI<sup>e</sup> siècle, à partir d'une nef hexagonale cantonnée de chapelles et précédée par un clocher-porche, elle présente des dispositions savantes et particulièrement originales pour l'ensemble de sa construction, réalisée à partir de multiples matériaux : briques, pierres, enduit... La charpente à la Philibert de l'Orme, architecte du roi Henri II, recouvrant la nef hexagonale permet à la rotonde de ne reposer sur aucune poutre transversale ; elle s'appuie sur une infrastructure complexe et fragile. Enfin l'intérieur est entièrement recouvert d'un plafond en lambris de bois.

- **Localisation :** Les Maréts
- **Contact :** 01 64 01 00 43 ou 06 08 87 07 99
- **Dates et horaires :** sur rendez-vous uniquement.

### Chapelle de Lourps

Chapelle des XIII<sup>e</sup>, XV<sup>e</sup> et XVII<sup>e</sup> siècles. Séparée du château à la Révolution, sa construction remonte à la fin du XII<sup>e</sup> siècle et au début du XIII<sup>e</sup> siècle.

Celle-ci, fermée au public en 1966 suite à l'effondrement de la voûte du chœur, est ouverte à nouveau depuis 1998 après 12 années de restauration. Venez découvrir cette chapelle en pleine campagne, sur un coteau de la vallée de la Voultze, et admirer ses peintures murales du XIII<sup>e</sup>, XV<sup>e</sup> et XVII<sup>e</sup> siècles.

- **Localisation :** Longueville
- **Contact :** Brigitte Balard au 06 17 99 47 95
- **Site Internet :** [www.longueville.fr](http://www.longueville.fr)
- **Dates et horaires :** sur rendez-vous uniquement.



### Église Saint-Denis de Beton-Bazoches

Église classée monument historique. L'église de Beton-Bazoches est un édifice médiéval de lecture assez complexe. D'après des critères stylistiques, on peut dater sa construction entre le dernier quart du XII<sup>e</sup> siècle (pour les deux premières travées du collatéral sud) et le milieu du XIII<sup>e</sup> siècle (pour le chevet rayonnant). À voir plus particulièrement :

- Un retable à la Vierge Marie en panneaux de pierre sculptée évoquant des épisodes de la vie de la Vierge.
- Une chaire du XVII<sup>e</sup> siècle avec une cuve composée de six panneaux de bois sculpté, dédiés aux Évangélistes.
- Les panneaux qui ornent le tambour de la porte datent du XVI<sup>e</sup> siècle, ils évoquent l'Annonciation, la Visitation et l'Adoration des Mages.

- **Localisation :** Place de l'église à Beton-Bazoches
- **Contact :** 06 75 47 74 78
- **Dates et horaires :** gratuit sur rendez-vous



### La Halle de Beton-Bazoches

En 1528, une lettre patente de François I<sup>er</sup> autorise Louis Fretel, seigneur de Beton-Bazoches, à tenir trois foires annuelles, en janvier, juin et septembre, et un marché local hebdomadaire, le lundi. Le roi exige que cela se déroule dans un lieu couvert. La halle est alors construite. Grâce à ce privilège royal, le village devient un pôle commercial qui rayonne dans un rayon de 20 kilomètres. Achetée en l'An II par Jacques-Antoine Berthault, la halle est aussitôt cédée, par donation, à la municipalité qui en est toujours propriétaire.

- **Localisation :** Place de l'église à Beton-Bazoches
- **Contact :** 06 75 47 74 78
- **Mail :** [courrier@si-bb.com](mailto:courrier@si-bb.com)
- **Dates et horaires :** visites sur rendez-vous.



### Pressoir à pommes de Beton-Bazoches

Ce pressoir monumental construit en 1850 par Désiré Naveau, compagnon du Tour de France, est unique en Île-de-France. Il permettait d'obtenir des centaines d'hectolitres de jus de pommes grâce à sa double presse fonctionnant en alternance. On découvre les magnifiques engrenages en bois d'acacia qui actionnent l'énorme poutre qui presse les pommes pour en extraire le jus. Une meule en grès de 700 kg, jadis tirée par un cheval, broyait les pommes avant qu'elles ne soient pressées.

Pour les visites de groupes, possibilité de dégustation de cidre, ou de jus de pommes et de fromage de Brie (nous consulter).

- **Localisation :** Rue Tessier à Beton-Bazoches
- **Contact :** 06 75 47 74 78
- **Mail :** [courrier@si-bb.com](mailto:courrier@si-bb.com)
- **Tarifs :** visites de groupes uniquement, 4 € avec une dégustation de fromage et cidre.
- **Langues parlées :** français - anglais (sur demande).



### Paintball Provins

Niché au cœur de la nature, le Paintball de Provins vous accueille pour des sensations fortes ! Tout ce que vous êtes un débutant curieux ou un pro du tir, nos terrains spacieux vous attendent pour des parties palpitantes en famille, entre amis, ou pour vos fêtes d'entreprise. Aventure et stratégie se rencontrent pour créer de bons souvenirs ensemble. Rejoignez-nous pour un moment d'adrénaline inoubliable ! (Une partie standard dure environ 2 heures).



- **Localisation :** Rue de la Fontaine, 77160 Poigny
- **Contact et infos :** 07 57 83 31 93
- **Site web :** [www.paintballprovins.fr](http://www.paintballprovins.fr) • **Mail :** [paintball.provins@gmail.com](mailto:paintball.provins@gmail.com)
- **Dates et horaires :** toute l'année de 9h à 19h, sur réservation, groupe uniquement.
- **Tarifs :** location équipement 10 € • 200 billes 15 € • 300 billes 20 € • 500 billes 30 €

### Skike Trek

Le cross skating est un loisir sportif en vogue, un mix de ski de fond sur route, roller, randonnée et marche nordique. Vous partagerez une expérience unique au cours de laquelle vous pourrez observer la nature et sortir hors des sentiers battus ! Partez à la découverte de lieux et vues insolites, empruntez les chemins et sentiers, évadez-vous le temps d'une promenade bucolique. Le départ peut se faire en individuel ou par petit groupe allant de 1 à 4 personnes, avec un maximum de 10 à 12 personnes.

- **Localisation :** à déterminer lors de la réservation
- **Contact et infos :** 06 70 60 15 71 ou 06 16 72 78 29
- **Mail :** [skiketrek77@gmail.com](mailto:skiketrek77@gmail.com)
- **Dates et horaires :** toute l'année sauf le 1<sup>er</sup> janvier.
- **Tarifs par personne :** forfait découverte pour les débutants : 1h30 (30 mn de formation + 1h de balade accompagnée) : 15 €. Balade accompagnée pour les initiés : 1 heure 15 €. Pour toutes autres demandes, merci de contacter Christine ou Angélique par téléphone.

### AJECTA - Un musée vivant du Train à Vapeur

Embarquez sur les rails de l'histoire avec l'AJECTA, à la découverte du Musée du Chemin de Fer Vivant. Tout au long de l'année, visitez le dépôt de Longueville et admirez d'authentiques trains à vapeur ! Le dépôt de Longueville et sa rotonde de bois, construite en 1911, abrite une importante collection de locomotives à vapeur, de voitures et de wagons, représentant un siècle d'évolution du chemin de fer de 1850 à 1950. Classé monument historique en 1984, il est l'un des derniers survivants de la « belle époque » du chemin de fer. Fondée en 1968, l'AJECTA réunit des passionnés du train et leur « savoir fer » pour la préservation du patrimoine ferroviaire français.

- **Localisation :** à 300 m de la gare de Longueville
- **Contact :** répondre au : 01 64 08 60 62
- [www.ajecta.org](http://www.ajecta.org)
- [musee@ajecta.org](mailto:musee@ajecta.org)
- **Dates et horaires :** ouvert du mercredi au dimanche de 10h30 à 17h30.
- **Tarifs :** adulte 5 € - enfant (6 à 11 ans) 3 € - gratuit pour les moins de 6 ans. Visites guidées proposées aux groupes et sur réservation, y compris en dehors des jours et heures d'ouverture.



### Vivez une expérience insolite à bord d'un train à vapeur !

Tout le monde en voiture ! Remontez le temps jusqu'à la Belle Époque, et plongez dans l'ambiance d'une véritable gare du siècle dernier. Le sifflet à vapeur retentira de nouveau en gare de Villiers-Saint-Georges, pour le bonheur des petits et grands. La locomotive de l'AJECTA vous transportera dans le passé, pour un voyage alter/retour convivial entre Provins et Villiers-Saint-Georges.

Au cours de cette aventure, découvrez une gare à la scénographie originale retraçant l'épopée de ces machines historiques et des hommes qui les ont apprivoisées : affiches et malles anciennes, centrale d'appel, cabine du chef de gare et autres objets du passé complètent une collection vraiment atypique !

- **Contact :** Ajecta : 01 64 08 60 62 [répondeur] Provins Tourisme : 01 64 60 26 26
- **Internet :** [www.ajecta.fr](http://www.ajecta.fr) / [www.provins.net](http://www.provins.net)
- **Mail :** [trains@ajecta.org](mailto:trains@ajecta.org) / [info@provins.net](mailto:info@provins.net)

